

ALPHA 800-06/120 FH

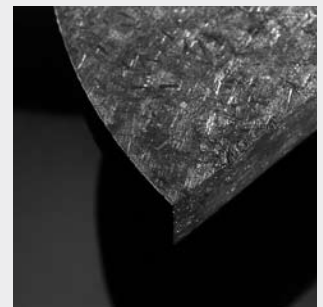
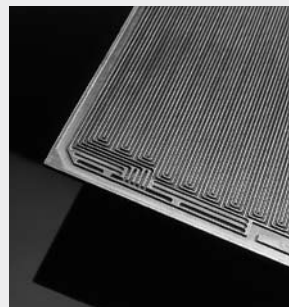
Hydraulische Presse mit Füllhöhe bis max. 120 mm
Hydraulic press with filling depth up to 120 mm

Maschinendaten *Machine specifications*

Nettogewicht <i>Net weight</i>	20.500 kg
Presskraft im Dauerbetrieb <i>Pressing force in continuous operation</i>	800 t
Ausstoßkraft <i>Ejection force</i>	30 t
Betriebsdruck Pumpe <i>Pump operating pressure</i>	160 bar
Hochdruck <i>High pressure</i>	300 bar
Theoretische Funktionshübe <i>Theoretical number of functional strokes</i>	20 min ⁻¹
Füllhöhe* <i>Filling depth*</i>	120 mm
Freies Säulendurchgangsmaß <i>Clearance between columns</i>	1.300 mm
Max. Formrahmengröße <i>Max. mould frame size</i>	1.290 x 600 mm
Max. nutzbare Formrahmenaussparung <i>Max. effective mould frame recess</i>	1.170 x 500 mm

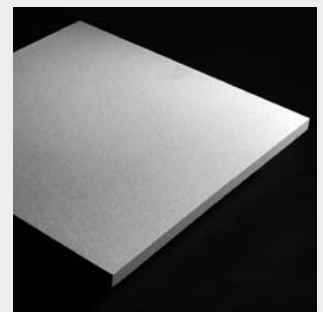


* Vakuumbahnahme ist optional
 * Vacuum device optional



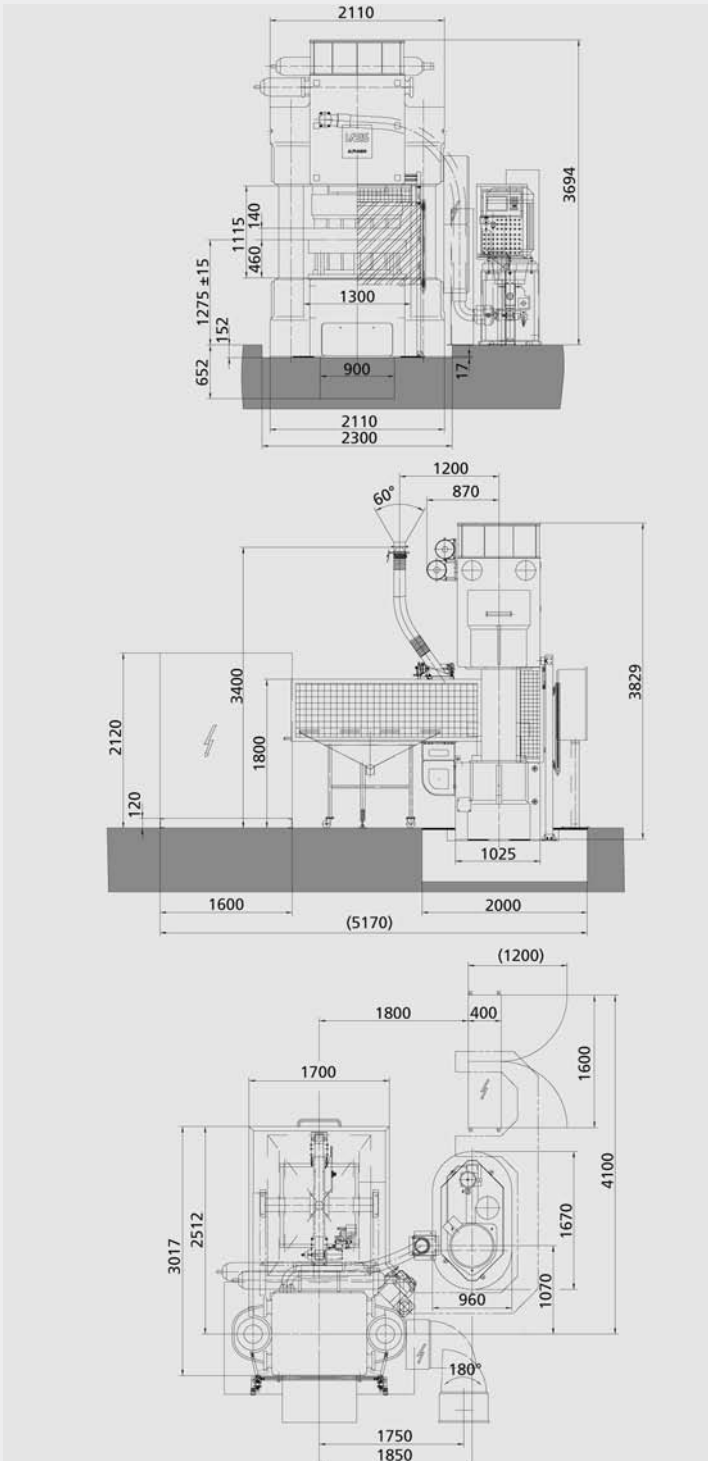
Installationsangaben *Installation data*

Elektrischer Gesamtanschluß (Pumpe 75 kW) (ohne Formheizung) <i>Total connected electrical load (Pump 75 kW) (not including mould heating)</i>	100 kW
Ober-/Unterstempelheizung <i>Upper/lower die heating</i>	10 kW
Füllmenge Hydrauliköl <i>Hydraulic oil capacity</i>	800 l
Kühlwasserbedarf bei einer Kühlwassertemperatur von 25 °C <i>Cooling water consumption at a cooling water inlet temperature of 25 °C</i>	1,0 - 3,0 m ³ /h
Druckluftbedarf bei 5 bar <i>Compressed air consumption at 5 bar</i>	1 l/min
Erforderliche Leistung der Staubabsaugung <i>Required dust extraction capacity</i>	3.000 m ³ /h



LAEIS

Abmessungen Dimensions



Version: 22.12.2009
Technische Änderungen vorbehalten.
Subject to technical modifications.

Formausnutzung und Leistungstabelle Mould utilization and performance table

Formrahmen- aufteilung Kavitäten pro Form	Format/Press- fläche	Spezifischer Druck bei 300 bar kN/cm ² kg/cm ²
Partition of mould frame cavity Cavities per mould	Size/pressing surface	Specific pressure at 300 bar kN/cm ² kg/cm ²
	400 x 400 1600 cm ²	5,0 500
	300 x 300 1800 cm ²	4,4 440
	200 x 400 2400 cm ²	3,3 330
	250 x 250 2500 cm ²	3,2 320
	200 x 300 2400 cm ²	3,3 330
	200 x 200 2000 cm ²	4,0 400
	150 x 300 2250 cm ²	3,5 350

WWW.LAEIS.EU

LAEIS GmbH
Am Scheerleck 7
L-6868 Wecker
Luxemburg
Phone +352 27612 0
Fax +352 27612 109
info@laeis.eu

a company of SACMI

LAEIS